

## BUQUE DE CABOTAJE

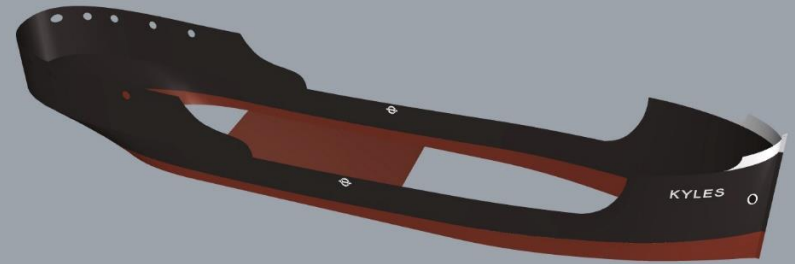
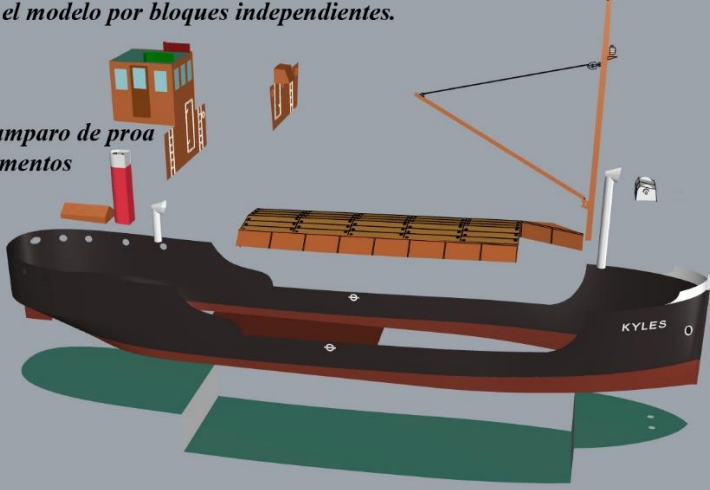
### INSTRUCCIONES DE MONTAJE.

Para unos resultados más vistosos es conveniente cortar todas las líneas rectas con un cúter bien afilado, ayudándose de una regla metálica. Igualmente esa regla nos será de gran utilidad a la hora de plegar las piezas.

No es conveniente utilizar adhesivos instantáneos (tipo cianoacrilato), para poder situar las piezas en su lugar con el tiempo suficiente.

Construiremos el modelo por bloques independientes.

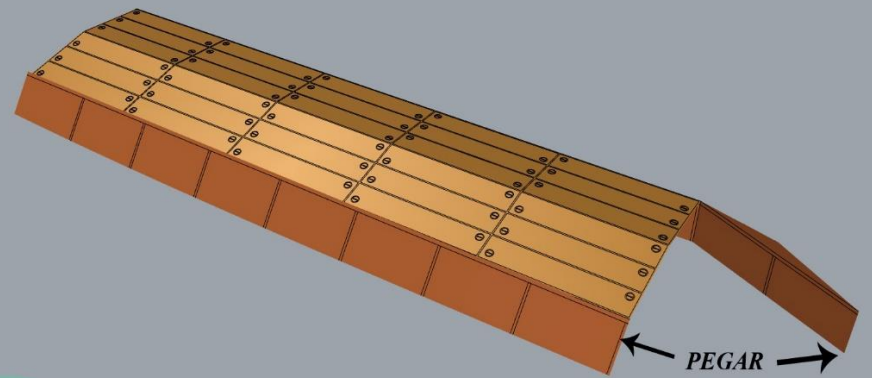
- 1 - Casco
- 2 - Cubiertas
- 3 - Escotilla
- 4 - Puente y mamparo de proa
- 5 - Resto de elementos



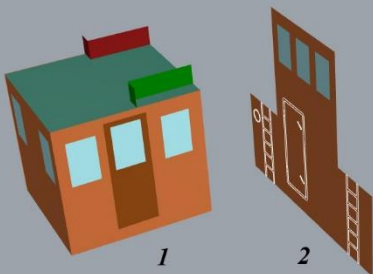
Se comenzará uniendo las dos partes que forman el casco. En la roda se pegará únicamente las dos zonas que forman el llanton de la roda. En la zona de popa se pegará también la obra viva (en rojo), al resto del casco (negro).



Forma de disponer las cubiertas, formando ángulos de 45 grados aproximadamente. En el mamparo de proa (en blanco) se situará después la pieza en color que contiene el acceso al interior del tambucho.



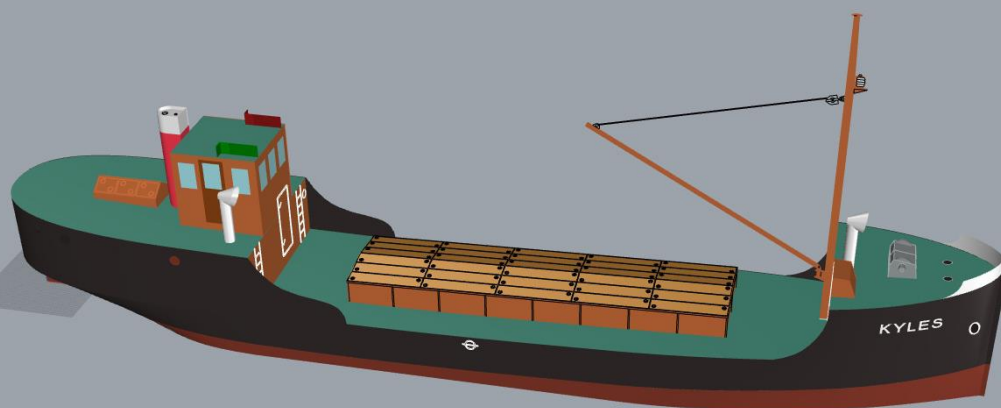
Unir las piezas 1 y 2, mediante las pestañas de pegado, así como el techo del puente. Se pueden colocar también las luces de babor y estribor.



La pieza 3, frente de la cubierta castillo, ha de unirse a la zona blanca de la cubierta. Contiene el altillo para acceso al interior, que habrá que armar.

La construcción de los diferentes accesorios que monta el buque, se limita al pegado mediante las pestañas que a tal fin se disponen y su situación como se indican en los croquis.

Tanto el mástil como su puntal han de pegarse por el centro, con el fin de verlos en color por ambas bandas.



Aspecto que presentará el modelo una vez finalizado.