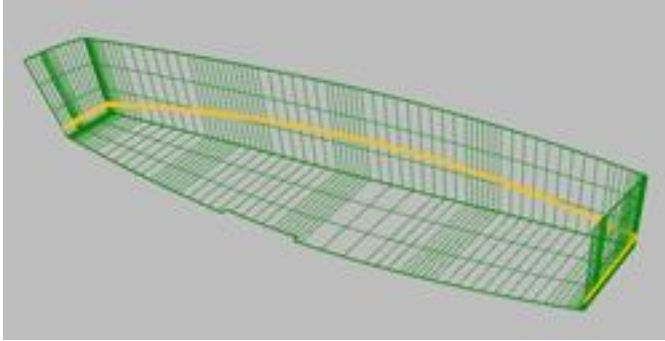


“OPTIMIST”

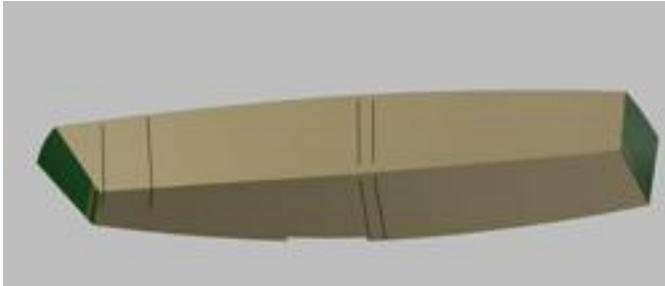
INSTRUCCIONES DE MONTAJE.

Para unos resultados más vistosos es conveniente cortar todas las líneas rectas con un cúter bien afilado, ayudándose de una regla metálica. Igualmente esa regla nos será de gran utilidad a la hora de plegar las piezas.

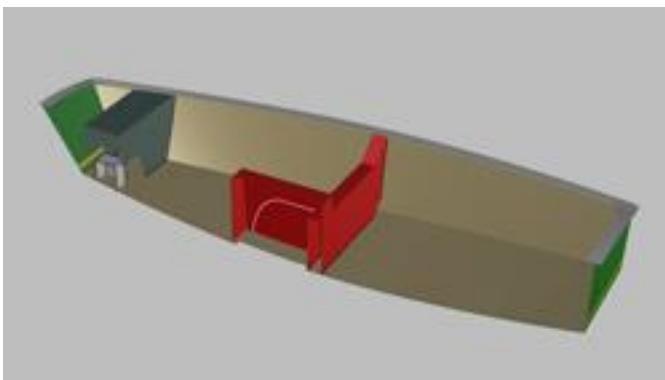
No es conveniente utilizar adhesivos instantáneos (tipo cianoacrilato), para poder situar las piezas en su lugar con el tiempo suficiente.



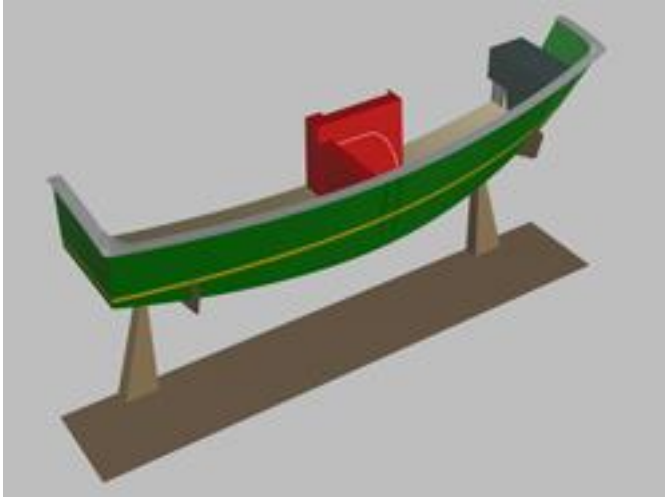
Unir las piezas que componen el casco, procurando encajarlas de forma que vaya adquiriendo la silueta que conocemos. Se deberá cuidar para no manchar con los dedos impregnados de adhesivo, el resto del dibujo.



Pegar a continuación el fondo y los laterales interiores, con las marcas para fijar la caja de la orza y el soporte del mástil.

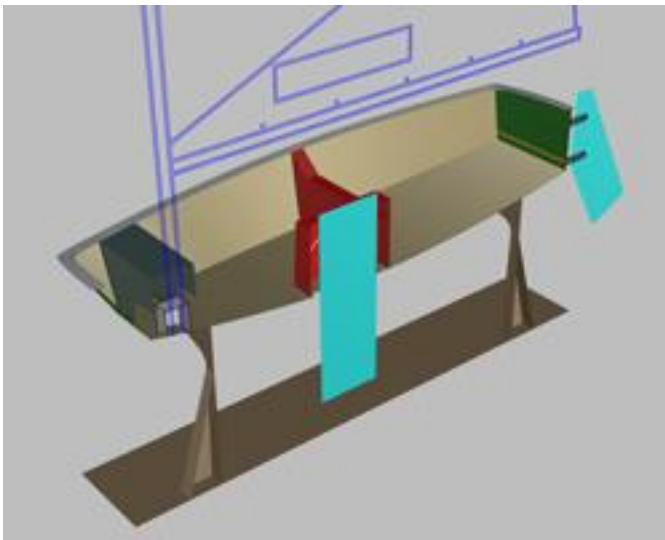


Deberá quedar como se indica en la figura. El rasgado de la caja de la orza se realizará a poder ser con un cúter, y extremando el cuidado.



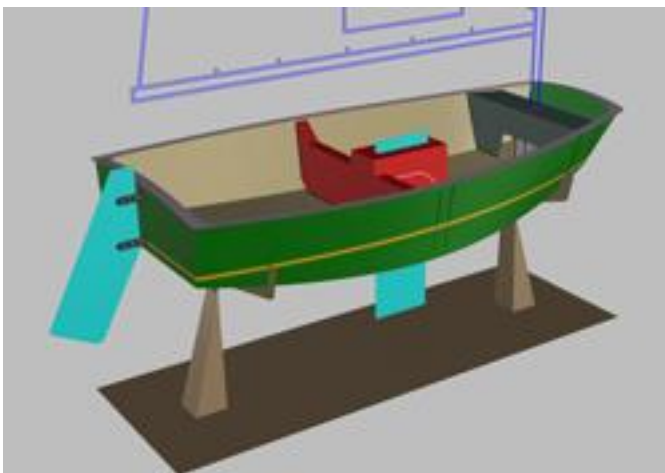
Deberá quedar como se indica en la figura.

El rasgado de la caja de la orza se realizará a poder ser con un cúter, y extremando el cuidado.



Se pueden ya a continuación armar las piezas que constituyen los soportes.

Las pestañas de pegado peana-soportes quedarán ocultas en la parte inferior de las cajas. Pegar un cartón a la base para conseguir mayor rigidez.



Plegar y pegar a continuación la vela con su mástil.

Si fuese necesario, para mantener la verticalidad de la vela, puede disponerse un hilo hacia la proa en la parte más extrema de la tapa de regala.